

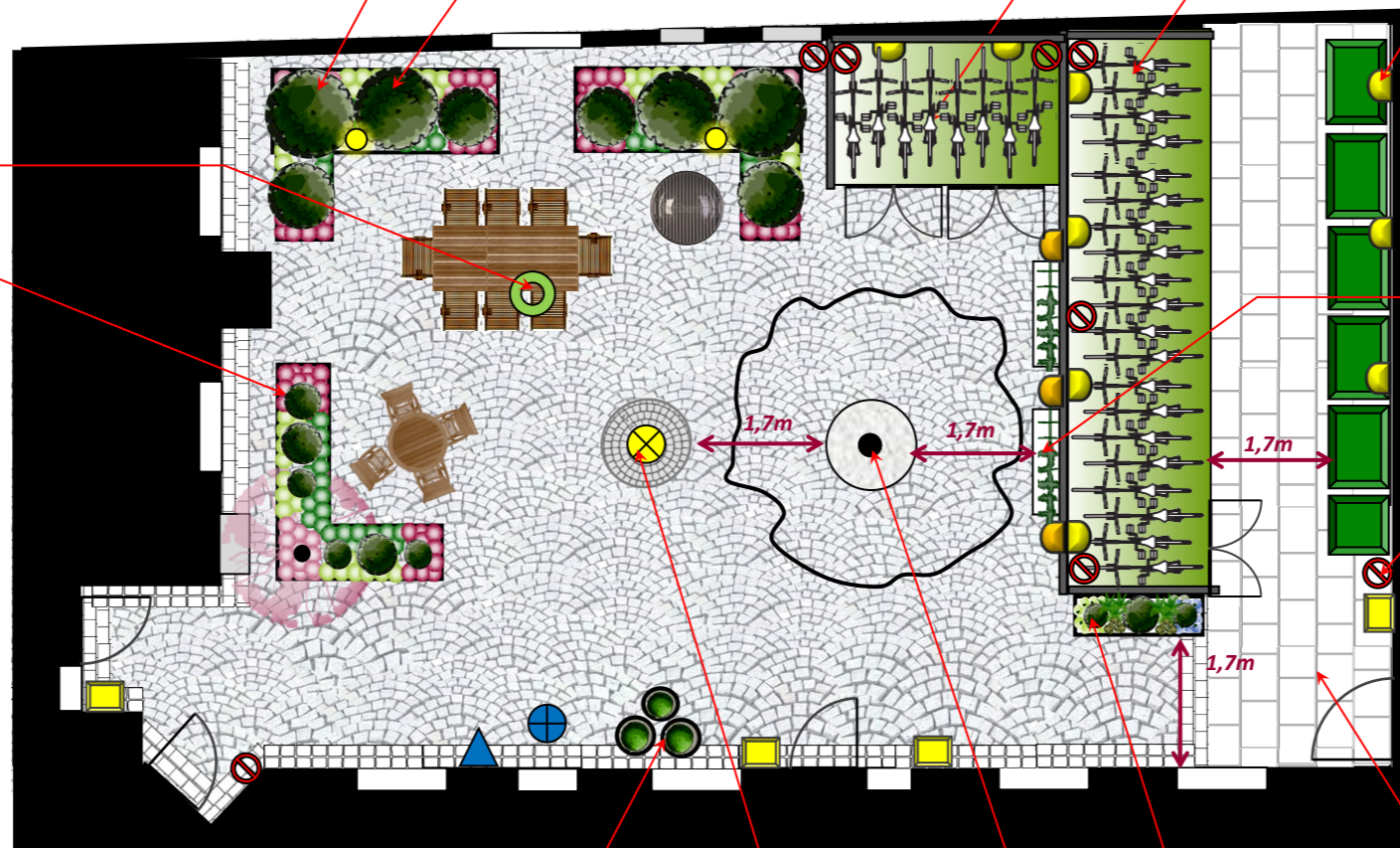


Smågatsten läggs i klassiskt bågmönster.

Utmed fasad och längs ytterkant läggs två rader storgatsten.

Fin plats för julgran!

Planteringslåda med växter i varierade höjder ger avskärmning till sittplatsen



Stora krukor

Klassisk lyktstolpe i liten cirkel av smågatsten

Planteringslåda på kortsidan ger trevligt blickfång

Grus läggs närmast trädstam

Sedumtak över cykelställ med sensorstyrd belysning

Cykelställ med upp/ner-modell ger plats för fler cyklar. Markmonteras så cyklar kan låsas fast i resp ställ.

Sensorstyrd väggarmatur på mur. Placering anpassas efter sopkärnen, lämpligtvis i 'facken' mellan utskjutande murpartier.



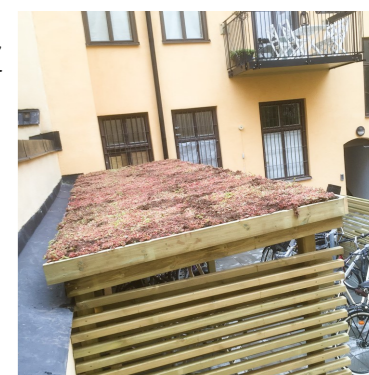
Klängväxter planteras i planteringslådor och leds upp på cykel-förvaringens baksida

El-uttag (8st)

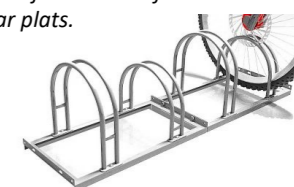


Väggspaljé av obehandlad armeringsnät.

På ytan för sopkärn läggs släta betongplattor för att dämpa ljud. Här är det möjligt att värmeslingor.



Platsbyggd cykelförvaring i lärk-trä med sedumtak. Sidorna täcks av ribbor i lärk för ökad avskärmning. Ev dubbeldörrar på det kortare alt båda skjulen. Totalt får 25-28st cyklar plats.



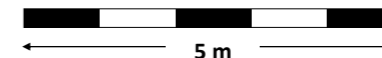
Yt-effektiva cykelställ. Monteras i mark.



**Beskrivning.** Gården har generös sittplats med rumskänsla för små som stora sällskap. Naturmaterial harmoniserar med husets karaktär & tidsanda där svensk smågatsten läggs i klassiskt bågmönster. Intill finns också plats för grill. **Uppbyggda planteringslådor av cortenstål som får en rostig patina.** I lådorna finns plats för vårblomande buskar, ett litet rödblådigt prydnadsträd, vintergröna växter & lättskötta perenner samt vårlökar. Kombinationer som ger lång blomning och anpassade efter läge. Växterna utmed muren är lite högre. I två lådor placeras låga stolparmaturer som ger fint trivsellyjus. Cyklarna har skyddad plats under vackert sedumtak (plats för ca 25-28st). Genom att bygga dem i vinkel döljs en stor del av muren där sedumtaket blir vackert blickfång uppifrån. Dubbeldörr på lilla cykelförvaringen, på den stora kan dörrarna vara i vägen. På baksidan av den långa cykelplatsen planteras murgröna i planteringslåda som leds upp på träväggen som också får små väggarmaturer med nedåtriktat ljus. **Sopkärnen är samlade utmed låga muren där ytan stenläggs av släta betongplattor för att minimera ljud.** Möjligtvis kan el-slingor läggas under plattorna. Utmed fasad läggs två rader storgatsten som blir fint avslut mot husets sockel. Gården lyses upp av vacker lyktstolpe som ger milt, brett ljussken. Den ramas in av en liten stenlagd cirkel av smågatsten. **Befintliga väggarmaturer byts ut till en mer tidstypisk modell. I detta förslag monteras inga spaljéer på muren och planteringslådorna placeras en liten bit ut från mur.** Dörrar & fönster har endast ungefärlig placering utifrån bilder och uppskattade mått. Alla mått kontrollmätts och anpassas av anläggare. Det är bra att hålla passager fria med bredd på 1,5-1,7m.



Cortenstål får med tiden en vacker rostig, hållbar yta.



**NJUTA TRÄDGÅRDSDESIGN**  
WWW.NJUTATRADGARDSDESIGN.SE

**BESTÄLLARE:** Brf Pärönet 3  
Amarantergränd 1, Stockholm

**RITNINGSTYP:** Revidering  
**DATUM:** 2020-02-28  
**SKALA:** 1:100 (A3)

**TRÄDGÅRDSARKITEKT:** Jeanette Skålander

Alla mått, nivåer, ytor och antal måste kontrolleras och anpassas på plats. Höjder och åtgångsberäkning anger anläggare. Vårt material tar ej hänsyn till sådant under mark som t ex rör, brunnar, ledningar och berg. Våra ritningar baseras på det underlag som erhållits av kund/beställare. Ytterligare information kan ha bifogats till denna ritning.